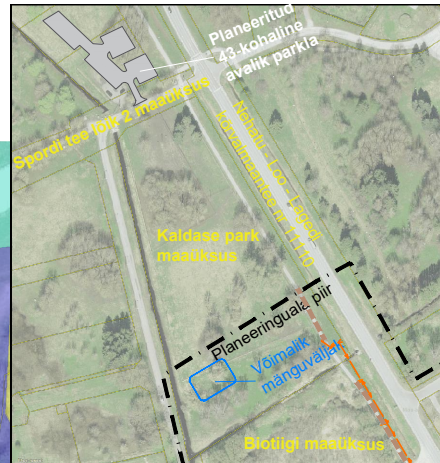


**JÕEÄÄRE PIIRKONNA
DETAILPLANEERINGUGA
KAVANDATUD AVALIKU PARKLA
ASUKOHASKEEM**



Märkused:

1. Joonise alusplaanina on kasutatud Maa-ameti ortofotot ning krundipiire.
2. Olemasolevad hüdrandid ja veevõtukohtad on kujutatud vastavalt Maa-ameti vesivarustuse kaardirakendusele, seisuga oktoober 2023.
3. Joonise loetavuse huvides on planeeringuala piir nihutatud 5 meetrit väljapoole selle tegelikust asukohast.
4. Detailplaneeringu seletuskiri ja joonised on omavahel lahutamatult seotud planeeringu osad.

Kaldase park

Loo aleviku
tenniseväljak

Tootmis- ja teenindustettevõtted

Tootmis- ja teenindustettevõtted

Paju
park

Üksikelamud
krundid: ca 1000-2000 m²
hoonetealune pind: ca 150-200 m²

Jõelähtme valla Loo aleviku
Vibeliku tee 15-21a ja sellega
kõlgneva maa-ala
detailplaneering

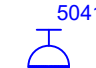


Jõelähtme valla Loo aleviku
Kruusimäe 2 kinnistu ja
lähiala detailplaneering

Jõelähtme valla
Loo aleviku Piiburi
kinnistu
detailplaneering

ÜP järgne maakasutus

- Pere, paaris- ja ridaelamu maa
- Ärimaa
- Tootismaa
- Üldkasutatava hoone maa
- Puhke- ja virgestusmaa
- Haljasala ja parkmetsa maa
- Kaitsehaljastuse maa
- Teemaa

TINGMÄRGID

- planeeringuala
- krundipiir
- kehtiva detailplaneeringu ala
-  olemasolev tuletõrjehüdrant
-  olemasolev tuletõrje veevõtukoht
-  ujumiskoht
-  geodeetiline märk koos kaitsevööndiga
-  olemasolev alajaam (elektrivarustuse liitumispunkt)
-  sidevarustuse liitumispunkt
-  veevarustuse liitumispunkt
-  reoveekanalisatsiooni liitumispunkt
-  planeeritud hüdrant

0 20 40 100 200 m

KOBRAS
Kobras OÜ Riia 35 www.kobras.ee
tel. 7300 310 Tartu 50410 kobras@kobras.ee

Projektijuht
Priit Paalo
Maastikuarhitekt-planeerija
Kadri Kattai
Kontrollija
Priit Paalo

| | | | | |
|---|-------------|---|--------------------|--------------------|
| Huvitatud isik LOO VESI OÜ | | Planeeringu korraldaja JÕELÄHTME VALLAVALITSUS | | |
| Töö nimetus BIOTIIGI, VAHE TEE 2 JA VAHE TEE 4 MAAÜKSUSTE DETAILPLANEERING | | | | |
| Joonise nimetus FUNKTSIONAALSED JA LINNAEHITUSLIKUD SEOSD | | Planeeringuala asukoht HARJUMAA, JÕELÄHTME VALD, LOO ALEVIK, BIOTIIGI VAHE TEE 2, VAHE TEE 4 JA VAHE TEE LÕIK 1 KATASTRILISES JA LÄHIALA | | |
| Kuupäev 18.04.2024 | Joonis 2 | Jooniseid 5 | Mõõtkava 1:2000 | Töö nr 2020-140 |
| | | | | Formaat A3 |